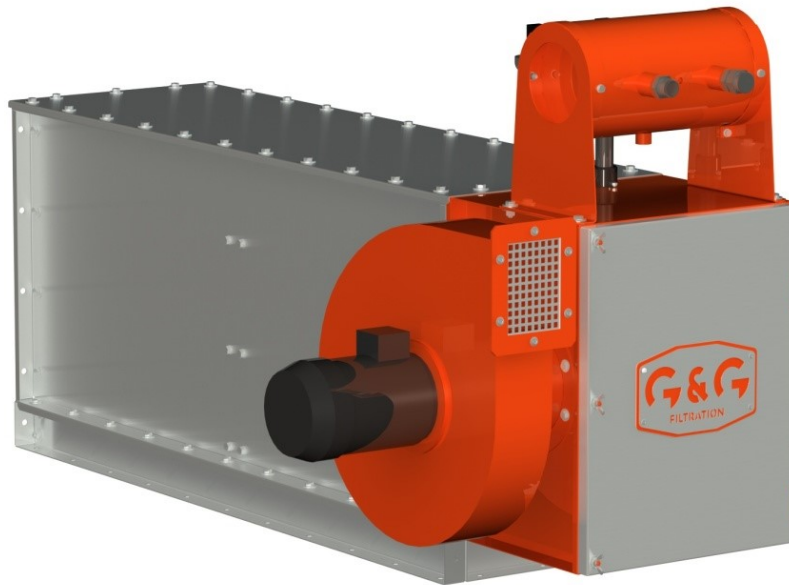


# Lokálny filter s automatickou regeneráciou tlakovým vzduchom

local dust collector

## G&G Local JET 4-3-15-H



Objednacie číslo / order number	<b>Local JET 4-3-15-H</b>
Prevedenie filtra / filter design	<b>horizontální / horizontal</b>
Typ filtračného média / type of filter media	<b>plochá filtrační hadice / flat filter hose</b>
Filtračná plocha / filter area	<b>6,4 m<sup>2</sup></b>
Plocha elementu / single element area	<b>0,53 m<sup>2</sup></b>
Počet filtračných hadíc / number of filter hoses	<b>12 ks / 12 pcs.</b>
Dĺžka filtračných hadíc / length of filter hoses	<b>1500 mm</b>
Typ regenerácie / type of regeneration	<b>JET system</b>
Spotreba filtračného vzduchu / compressed air consumption	<b>3 Nm<sup>3</sup> (4 bar)</b>
Teplotná odolnosť / temperature resistance	<b>150°C</b>
Zásobník na odpad / waste bin	<b>späť do dopravníku / back to the conveyor</b>
Prevedenie pre EX / design for EX	<b>pre explozívní prach / for explosive dust</b>
Odsávací výkon / suction power	<b>1200 m<sup>3</sup>/h</b>
Tlak ventilátoru / fan pressure	<b>2000 Pa</b>
Príkion ventilátoru / motor power	<b>1,5 kW</b>
Hmotnosť filtra / filter weight	<b>190 kg</b>
materiál skříně filtra / material	<b>11 375 + Zn</b>

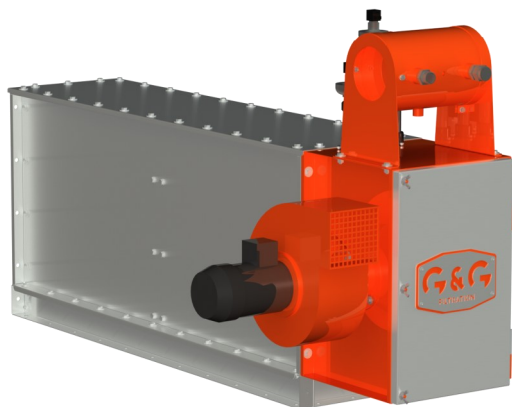
## Popis filtra G&G Local JET

Filtrační zariadenie **G & G Local JET** je filtračná jednotka vybavená automatickou regeneráciou filtračného média z netkanej textilie pomocou protiprúdeho tlakového vzduchu. Zo skúseností z jednotlivých aplikácií s použitím lokálnych filtračných jednotiek dosahuje životnosť filtračného média viac ako 10 000 prevádzkových hodín, bez nutnosti akéhokoľvek manuálneho dočistovania. Filtračné médium sú ploché, hladké rukávce z netkanej textilie s plošnou hmotnosťou 550 g / m<sup>2</sup>. Filtračné médium neobsahuje záhyby, v ktorých by dochádzalo k usadzovaniu prachu a je veľmi mechanicky odolné proti pretrhnutiu či predratii. Hodnota zvyškového úletu prachových častíc na výduchu je v rozmedzí 1 - 3 mg / m<sup>3</sup>. Odsávací ventilátor môže byť na výstupe vybavený kruhovým tlmičom hluku tak, aby bola znížená hluková záťaž od filtračného zariadenia. Výsyp prachu je vedený späť do cesty materiálu.

## Použitie

Filtračné zariadenie typu G&G Local JET je určené pre lokálne odprašenie dopravných ciest materiálu, ako sú redlery, závitovkové dopravníky a pásové dopravníky. Odprašky zachytené filtračným zariadením padajú z filtra priamo do priestoru odsávaného dopravníka. Filter G&G Local JET udržuje presyp dopravníkov v miernom podtlaku, čím zamedzuje šíreniu prachu do okolitého prostredia. Odprašky z filtra padajú späť do cesty dopravy materiálu. Filtračné zariadenie G&G Local JET nie je vybavené výsypkou prachu. Odprašky zachytené filtračným zariadením sú vždy vrátené späť do priestoru, odkiaľ boli odsaté. Filtračné zariadenia G&G Local JET sú zostavené v modulárnych radoch, ktoré umožňujú dodať filtračné zariadenia pre odsávací výkon od 600 m<sup>3</sup>/h do 9 000 m<sup>3</sup>/h. Výkon filtračného zariadenia stanovuje projektant, podľa aplikácie, pre ktorú má byť filtračné zariadenie používané. Veľkosti filtračných zariadení sa líšia podľa šírky odprašovaných dopravníkov, podľa výkonu a súbehu dopravy materiálu či podľa dopravného výkonu a rýchlosti pásových dopravníkov. Odsávací výkon filtra zabezpečuje radiálny odsávací ventilátor, umiestnený na čistej strane filtra

## Varianty filtra



*horizontálne prevedenie filtrov*



*vertikálne prevedenie filtrov*

## Pracovne podmienky filtra G&G Local JET

Filtračné zariadenie je určené pre filtráciu vzdušiny o teplote -30 ° C do + 80 ° C v prevedení bez tepelnej izolácie a do 150 ° C v prevedení s tepelnou izoláciou. Filter je v základe určený pre explózný prach, je vybavený tlakovo odolnou skriňou a antistatickým filtračným médium. Filter nie je vybavený odľahčovacími membránami. Odsávací výkon je stanovený koeficientom zaťaženie filtračnej plochy pre jednotlivé druhy odsávaného prachu.

## Pripojenie filtra G&G Local JET k energiám

### Elektrická energia:

Filtračné zariadenie je vybavené riadiacou jednotkou regenerácie a odsávacím ventilátorom.

- Pre riadiacu jednotku regenerácie je nutné priviesť ovládacie napätie 230V 50 Hz (50W)
- K ventilátoru je nutné priviesť napätie 400V 50 Hz. Ventilátor má príkon 1,5 kW

### Tlakový vzduch:

K filtračnému zariadeniu je nutné priviesť pripojte tlakového vzduchu o parametroch «spotreba tlakového vzduchu» Nm<sup>3</sup> / h, p = 4,0 bar, sušený, filtrovaný, TRB +5°C