

Lokálny filter s automatickou regeneráciou tlakovým vzduchom

local dust collector

G&G Local JET 3-3-15-V



Objednacie číslo / order number	Local JET 3-3-15-V
Prevedenie filtra / filter design	vertikální / vertical
Typ filtračného média / type of filter media	plochá filtrační hadice / flat filter hose
Filtračná plocha / filter area	4,8 m²
Plocha elementu / single element area	0,53 m²
Počet filtračných hadíc / number of filter hoses	9 ks / 9 pcs.
Dĺžka filtračných hadíc / length of filter hoses	1500 mm
Typ regenerácie / type of regeneration	JET system
Spotreba filtračného vzduchu / compressed air consumption	2 Nm³ (4 bar)
Teplotná odolnosť / temperature resistance	150°C
Zásobník na odpad / waste bin	späť do dopravníku / back to the conveyor
Prevedenie pre EX / design for EX	pre explozní prach / for explosive dust
Odsávací výkon / suction power	950 m³/h
Tlak ventilátoru / fan pressure	1650 Pa
Príkion ventilátoru / motor power	0,75 kW
Hmotnosť filtra / filter weight	187 kg
materiál skříně filtra / material	11 375 + Zn

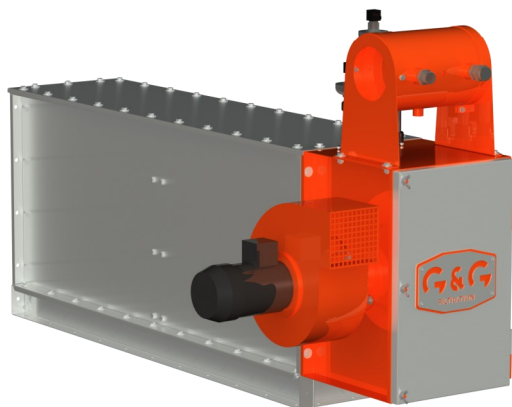
Popis filtra G&G Local JET

Filtrační zariadenie **G & G Local JET** je filtračná jednotka vybavená automatickou regeneráciou filtračného média z netkanej textilie pomocou protiprúdeho tlakového vzduchu. Zo skúseností z jednotlivých aplikácií s použitím lokálnych filtračných jednotiek dosahuje životnosť filtračného média viac ako 10 000 prevádzkových hodín, bez nutnosti akéhokoľvek manuálneho dočistovania. Filtračné médium sú ploché, hladké rukávce z netkanej textilie s plošnou hmotnosťou 550 g / m². Filtračné médium neobsahuje záhyby, v ktorých by dochádzalo k usadzovaniu prachu a je veľmi mechanicky odolné proti pretrhnutiu či predratiu. Hodnota zvyškového úletu prachových častíc na výduchu je v rozmedzí 1 - 3 mg / m³. Odsávací ventilátor môže byť na výstupe vybavený kruhovým tlmičom hluku tak, aby bola znížená hluková záťaž od filtračného zariadenia. Výsyp prachu je vedený späť do cesty materiálu.

Použitie

Filtračné zariadenie typu G&G Local JET je určené pre lokálne odprašenie dopravných ciest materiálu, ako sú redlery, závitkové dopravníky a pásové dopravníky. Odprašky zachytené filtračným zariadením padajú z filtra priamo do priestoru odsávaného dopravníka. Filter G&G Local JET udržuje presyp dopravníkov v miernom podtlaku, čím zamedzuje šíreniu prachu do okolitého prostredia. Odprašky z filtra padajú späť do cesty dopravy materiálu. Filtračné zariadenie G&G Local JET nie je vybavené výsypkou prachu. Odprašky zachytené filtračným zariadením sú vždy vrátené späť do priestoru, odkiaľ boli odsaté. Filtračné zariadenia G&G Local JET sú zostavené v modulárnych radoch, ktoré umožňujú dodať filtračné zariadenia pre odsávací výkon od 600 m³/h do 9 000 m³/h. Výkon filtračného zariadenia stanovuje projektant, podľa aplikácie, pre ktorú má byť filtračné zariadenie používané. Veľkosti filtračných zariadení sa líšia podľa šírky odprašovaných dopravníkov, podľa výkonu a súbehu dopravy materiálu či podľa dopravného výkonu a rýchlosti pásových dopravníkov. Odsávací výkon filtra zabezpečuje radiálny odsávací ventilátor, umiestnený na čistej strane filtra

Varianty filtra



horizontálne prevedenie filtrov



vertikálne prevedenie filtrov

Pracovne podmienky filtra G&G Local JET

Filtračné zariadenie je určené pre filtráciu vzdušiny o teplote -30 ° C do + 80 ° C v prevedení bez tepelnej izolácie a do 150 ° C v prevedení s tepelnou izoláciou. Filter je v základe určený pre explózný prach, je vybavený tlakovo odolnou skriňou a antistatickým filtračným médium. Filter nie je vybavený odľahčovacími membránami. Odsávací výkon je stanovený koeficientom zaťaženie filtračnej plochy pre jednotlivé druhy odsávaného prachu.

Pripojenie filtra G&G Local JET k energiám

Elektrická energia:

Filtračné zariadenie je vybavené riadiacou jednotkou regenerácie a odsávacím ventilátorom.

- Pre riadiacu jednotku regenerácie je nutné priviesť ovládacie napätie 230V 50 Hz (50W)
- K ventilátoru je nutné priviesť napätie 400V 50 Hz. Ventilátor má príkon 0,75 kW

Tlakový vzduch:

K filtračnému zariadeniu je nutné priviesť pripojte tlakového vzduchu o parametroch «spotreba tlakového vzduchu» Nm³ / h, p = 4,0 bar, sušený, filtrovaný, TRB +5°C